



**JUMAMI**  
JUGEND MACHT MI(N)T!



## MINT-Angebote im Landkreis Stade



GEFÖRDERT VOM



Bundesministerium  
für Bildung  
und Forschung



BILDUNGS-LANDKREIS  
LOTSESTADE



LANDKREIS STADE  
*Stärke · Vielfalt · Zukunft*



COMPOSITES  
UNITED



**Wir freuen uns, dass ihr unsere  
Broschüre mit den spannenden  
MINT-Angeboten, die hier im Landkreis  
Stade angeboten werden, aufgeschlagen habt!**

**MINT (Mathematik | Informatik | Naturwissenschaft | Technik)**  
ist eine wichtige Voraussetzung, die moderne Welt zu verstehen,  
an ihr teilzuhaben und sie mitzugestalten. MINT-Kenntnisse sind not-  
wendig, um gesellschaftliche Herausforderungen wie Digitalisierung, Nach-  
haltigkeit und Globalisierung durch Innovation lösen zu können.

Das seit 2020 aktive MINT-Cluster „Jugend macht MI(N)T!“, kurz „JuMaMi“, unser Projektver-  
bund aus dem Composites United e. V., dem Landkreis Stade (Bildungsbüro) und der Hochschule 21  
vernetzt MINT-Bildungsakteure und bindet lokale Unternehmen mit ein. Gemeinsam bauen wir so nach-  
haltige regionale Strukturen für eine außerschulische MINT-Bildung auf.



Unser Ziel ist es, die Interessen und Fähigkeiten von Kindern und Jugendlichen im MINT-Bereich zu fördern, um sowohl individuelle Zukunftschancen als auch die Wettbewerbs- und Zukunftsfähigkeit unserer regionalen Betriebe im Zeitalter von Digitalisierung und Industrie 4.0 zu sichern.

Die Fachkräfte von morgen schon frühzeitig für MINT-Berufe zu begeistern, sie durch Informationen und Beratung zu unterstützen und beim Übergang von Schule zu Beruf an die Hand zu nehmen, sind wichtige Aufgaben, die wir gemeinsam angehen. Einen Beitrag dazu soll dieser Katalog leisten, der eine Übersicht der Vielfalt von außerschulischen MINT-Angeboten in der Region bietet und durch den die Jugendlichen Einblicke in mögliche Ausbildungs- oder Studienbereiche gewinnen können. Außerdem enthält er Anregungen für Projekttag oder unterrichtsbegleitende Aktivitäten.

**Wir wünschen viel Spaß und Freude beim Tüfteln, Experimentieren, Ausprobieren, Anfassen, Beobachten, Basteln, Programmieren, Schrauben und allem anderen, was auf den folgenden Seiten angeboten wird!**



A handwritten signature in blue ink that reads "Gunnar Merz".

**Dr. Gunnar Merz**  
Hauptgeschäftsführer  
Composites United e. V.



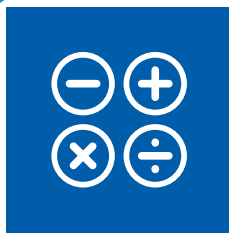
A handwritten signature in blue ink that reads "Kai Seefried".

**Kai Seefried**  
Landrat, Landkreis Stade

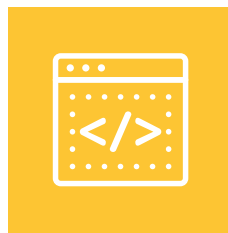


A handwritten signature in blue ink that reads "Ingo Hadrych".

**Prof. Dr.-Ing. Ingo Hadrych**  
Präsident der Hochschule 21



## MATHEMATIK



## INFORMATIK



## NATURWISSENSCHAFTEN



## TECHNIK

### Außerschulische MINT-Angebote der Region

- |    |  |   |
|----|--|---|
| 6  |  | JuMaMi-Rallye                                   |
| 7  |  | All Empowerings Coaching – Training – Beratung  |
| 7  |  | Gemeindebücherei Steinkirchen-Grünendeich       |
| 8  |  | Verein zur Förderung von Naturerlebnissen e. V. |
| 8  |  | NABU Kreisverband Stade e. V.                   |
| 9  |  | Maritime Landschaft Unterelbe                   |
| 9  |  | Volkshochschule Stade e. V.                     |
| 10 |  | Obsthof Matthies Jork                           |
| 10 |  | Kehdinger Küstenschiffahrtsmuseum               |
| 11 |  | Volkshochschule Buxtehude                       |
| 11 |  | Pangäa, Urgesch. Museum, Festung Grauer Ort     |
| 12 |  | ESTEBURG Obstbauzentrum Jork                    |
| 12 |  | Förderverein Historischer Kornspeicher Freiburg |
| 13 |  | AG Astronomie Athenaeum                         |
| 13 |  | Mühlenverein Venti Amica e. V.                  |
| 14 |  | Stadtwerke Buxtehude                            |
| 14 |  | Natureum Niederelbe                             |
| 15 |  | Museum Schwedenspeicher, Freilichtmuseum Insel  |
| 16 |  | Deutsches Feld- und Kleinbahnmuseum e. V.       |
| 16 |  | Buxtehude-Harsefelder Eisenbahnfreunde e. V.    |
| 17 |  | hochschule 21                                   |
| 17 |  | Mulsumer Heimat- und Kulturverein e. V.         |
| 18 |  | Kinder Jugend Nachmittag, KiJuNa                |
| 18 |  | AIRBUS Aerostructures GmbH                      |
| 19 |  | Im Grünen zu Hause                              |
| 19 |  | DGHK Regionalverein Niedersachsen/Bremen e. V.  |
| 19 |  | Museum Altes Land                               |

### MINT-Projekte des Landkreises Stade

- |    |  |  |
|----|--|--|
| 20 |  | Wirtschaftsförderung Landkreis Stade GmbH/<br>IT-SpezialistInnen der modevo GmbH |
| 21 |  | Bildungsbüro Landkreis Stade   |

### Gruppen-Angebote der Region

- |    |  |   |
|----|--|---|
| 22 |  | Elbe Kliniken/OsteMed Schülerakademie ELSA  |
| 23 |  | Jägerschaft LK Stade e. V., Lernort Natur   |
| 23 |  | feel wood GbR                               |
| 24 |  | Fraunhofer IFAM                             |
| 24 |  | Dow Deutschland Anlagengesellschaft         |
| 25 |  | Faby Fruchtgroßhandel                       |
| 25 |  | Klimawerkstatt im Landkreis Stade e. V.     |
| 26 |  | SIA, Schüler-Ingenieur-Akademie             |
| 26 |  | Naturschutzamt Landkreis Stade              |
| 27 |  | Herbstakademie Stade                        |
| 28 |  | BUND Kreisgruppe Stade                      |
| 28 |  | Landschaftsverband Stade                    |
| 28 |  | Handwerkskammer Braunschweig-Lüneburg-Stade |
| 29 |  | Composite Technology Center (CTC GmbH)      |
| 29 |  | REEW Regional Energie Elbe Weser gGmbH      |

### 30 Weitere Angebote

### 31 Kontaktdaten des Herausgebers

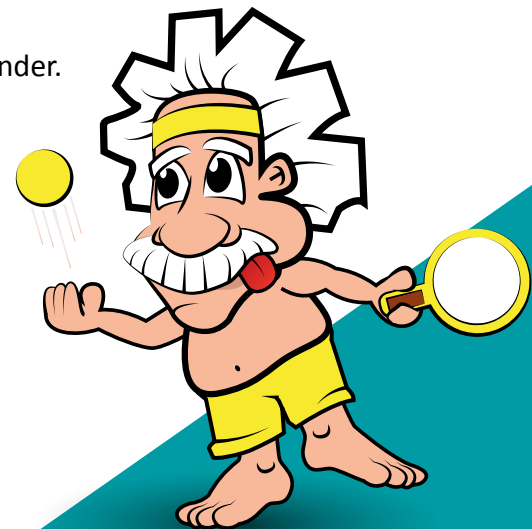


## Außerschulische MINT-Angebote der Region

Es handelt sich bei unserem Katalog nicht um einen Veranstaltungskalender. Vielmehr soll gezeigt werden, welche Anbieter im MINT-Bereich aktiv sind und welche spannenden Themen dort behandelt werden.

Auf der jeweils angegebenen Homepage könnt ihr dann selbst nachschauen, ob es aktuell Veranstaltungen mit MINT-Bezug gibt und wie die jeweiligen Anmeldebedingungen sind.

**Wir wünschen euch viel Spaß beim Lesen!**





## JuMaMi-Rallye

Willkommen zur neuen aufregenden JuMaMi-Rallye durch den Landkreis Stade!



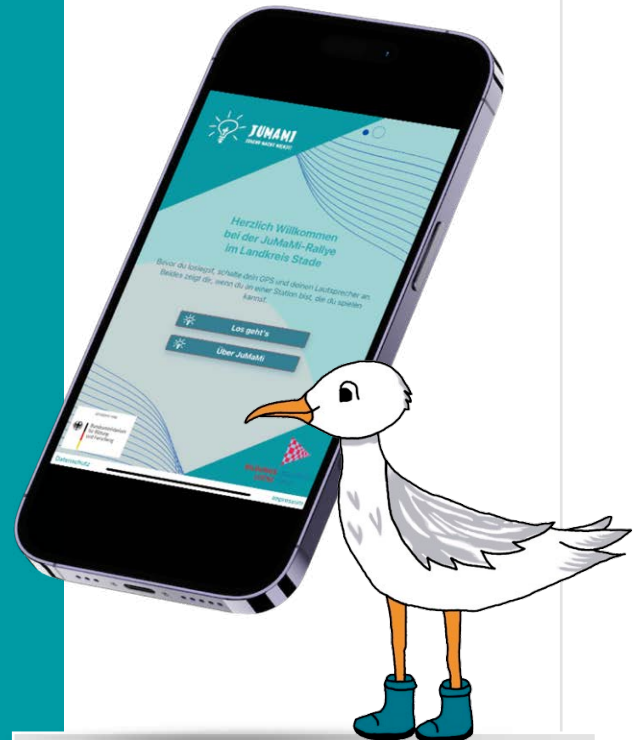
Hinter diesem QR-Code verbirgt sich eine Rallye, die euch zunächst durch die Hansestadt Stade, entlang inspirierender Orte, führt. Bei dieser spannenden Vor-Ort-Rallye werdet ihr per GPS von Station zu Station gelotst und löst die kniffligen Aufgaben auf euren Handys. Alles dreht sich um die faszinierenden Bereiche Mathematik, Informatik, Naturwissenschaften und Technik und fordert von euch kreative Problemlösungsfähigkeiten. Am meisten Spaß macht es natürlich als Team in der Gruppe.

Begleitet werdet ihr von Ella der MINT-Möwe. Ella ist eine schlaue und extrem neugierige Möwe. Sie kann nicht anders, als sich immer alles genau anzuschauen und solange nachzubohren, bis sie mit den Informationen zufrieden ist und manchmal fällt auch ein Fischbrötchen oder etwas anderes Essbares für sie ab. Wahrscheinlich seid ihr auch so neugierig wie Ella und wollt mit ihr gemeinsam anhand der gesammelten Infos am Ende der Rallye den Code knacken.

Also seid bereit für ein spannendes MINT- Abenteuer! Die MINT-Rallye wartet auf euch, um mit viel Spaß und Witz eure Neugierde zu wecken und eure Fähigkeiten auf die Probe zu stellen.



**BILDUNGS**LANDKREIS  
**LOTSE**STADE



[www.bildungslotse.info](http://www.bildungslotse.info)



## All Empowerings Coaching – Training – Beratung

### KURSE, WORKSHOPS

- E-Sport – aber richtig!
- Virtual Reality – Trend oder Zukunft?
- Live-Streaming, Broadcasting – Wie geht das?
- Computer Wartung – Wie nutze ich Computer nachhaltig?
- Erfolg - das Team & Ich!
- IT in KMU – Wie wird ein modernes Unternehmen ausgestattet?



#### Adresse

Stockhausstraße 8  
21682 Stade

[www.allempowerings.com](http://www.allempowerings.com)



## Gemeindebücherei Steinkirchen-Grünendeich

### WORKSHOPS, KURSE, FÜHRUNGEN

- Aktionstage zum Thema Nachhaltigkeit
- Veranstaltungen zu folgenden Themen:
  - Analoge und digitale Spielwelten
  - VR-Brillen/Spiele im Aufbau
  - Robotik: Wir lernen einen Roboter zu programmieren
  - MINT-Experimente
- Bibliothek der Dinge (u.a. Ausleihe von technischen Geräten)
- Ausleihe von Medienkisten (Themen: Gaming, Robotik)
- Saatgutbibliothek: Pflanzensamen „ausleihen“, wertvolles Wissen zum Thema Pflanzen und deren Vermehrung/Saatguternte
- Einblick in die umfangreiche Bibliothek (Fachliteratur zu Themen wie: Klima, Naturschutz, Nachhaltigkeit etc.)



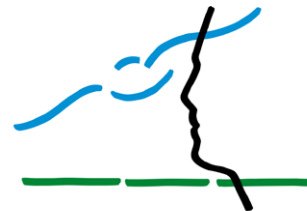
#### Adresse

Striep 2  
21720 Steinkirchen

[www.buecherei-steinkirchen.de](http://www.buecherei-steinkirchen.de)



## Verein zur Förderung von Naturerlebnissen e. V.



Verein zur Förderung von Naturerlebnissen e. V.

### NATUR-EXKURSIONEN

- Biologische Exkursion:  
Entdecke die abwechslungsreiche Niederelbe  
mit dem Flachbodenschiff
- Moorkieker, Kleinbahn: Eine Safari im Reich der  
Wollgräser und Kraniche in Kehdingen,  
Führungen durchs Kehdinger Moor
- Vogelkieker, Doppeldeckerbus: BiologInnen als KennerInnen  
vor Ort informieren bei jeder Fahrt über Flora und Fauna

#### Adresse

Am Sande 2  
21682 Stade

[www.verein-naturerlebnisse.de](http://www.verein-naturerlebnisse.de)



## NABU Kreisverband Stade e. V.



### FÜHRUNGEN

- Bat-Night
- Winterquartier der Gänse auf dem Asseler Sand
- Das Aschhorner-Moor erwacht!
- Die Streuobstwiese, Klassenzimmer im Grünen
- Vögel in der Stadt

#### Adresse

Westpreußenweg 41  
21614 Buxtehude

[www.nabustade.de/veranstaltungen](http://www.nabustade.de/veranstaltungen)



## Maritime Landschaft Unterelbe – Planetarium und Kapitänsbrücke

### VORFÜHRUNGEN PLANETARIUM

- Universum, Milchstraße und unser Sonnensystem
- Funktionsweise und Technik eines Planetariums
- Schiffsnavigation mithilfe der Sterne
- Historische (Be)Deutung des Nachthimmels

### FÜHRUNGEN KAPITÄNSBRÜCKE

- Kursberechnung und Positionierung auf See
- Erklärung und Nutzung nautischer Instrumente
- Auf hoher See – die alte Seefahrtsschule Grünendeich



#### Adresse

Kirchenstieg 30  
21720 Grünendeich

[www.maritime-elbe.de/planetarium](http://www.maritime-elbe.de/planetarium)



## Volkshochschule Stade e. V.

### KURSE

- Programmierung von Robotik mit LEGO MINDSTORMS NXT II
- Animationsfilme ganz einfach selbst erstellen
- Magnetismus und Stromkreis für junge Forschende
- Die Streuobstwiese, Klassenzimmer im Grünen
- Chemie ist das, was knallt und stinkt!



#### Adresse

Wallstraße 17  
21682 Stade

[www.vhs-stade.de/kurssuche](http://www.vhs-stade.de/kurssuche)



## Obsthof Matthies Jork

### FÜHRUNGEN

- Wo und wie wächst das Obst –  
Kommt mit in die Obstplantage!
- Wie kommen die Vitamine ins Obst?
- Warum Bienen so wichtig für den Obstbau sind
- Ein Blick in die Obsthalle + Apfelverkostung



### Adresse

Am Elbdeich 31  
21635 Jork

[www.obsthof.de/veranstaltungskalender](http://www.obsthof.de/veranstaltungskalender)



## Kehdinger Küstenschiffahrtsmuseum

### AUSSTELLUNG, EXPERIMENTE

- Forschungscontainer:  
Themen rund um die Schifffahrt
- Knoten üben, Signale kennenlernen
- Experimente: z. B. Testfahrt im Eis –  
Modellversuch im Eisbecken



### Adresse

Unterm Deich 7  
21737 Wischhafen

[www.kuestenschiffahrtsmuseum.de/kinder.html](http://www.kuestenschiffahrtsmuseum.de/kinder.html)



## Volkshochschule Buxtehude



### KURSE

- Chemie ist, wenn es knallt und stinkt!
- Bau und Programmierung von Robotern mit LEGO MINDSTORMS NXT
- Watt ihr Volt – Rund um den Stromkreis
- Erlebnis Naturkosmetik und -Waschemulsionen selbst herstellen
- Astronomie AG

### Adresse

Bertha-von-Suttner Allee 9  
21614 Buxtehude

[www.vhs-buxtehude.de/kurssuche](http://www.vhs-buxtehude.de/kurssuche)



## Pangäa, Urgeschichtliches Museum Festung Grauer Ort



PANGAEA

### AUSSTELLUNG, KINDERGEBURTSTAGE, EXKURSIONEN

- Nachts im Museum
- Tag der Urzeit
- Welt der Kristalle. Wir züchten selbst Kristalle
- Pfeil und Bogen selbst gemacht
- Fossilien zum Anfassen
- Herrschaft der Flammen:  
Feuer machen auf fünf verschiedene Weisen

### Adresse

Schanzenstraße 52  
21683 Stade-Abbenfleth

[www.grauerort.com](http://www.grauerort.com)



## ESTEBURG Obstbauzentrum Jork



### KURSE

- Natur- und Umweltbildung
- Führungen durch das Schaufenster Obstbau

#### Adresse

Moorende 53  
21635 Jork

[www.esteburg.de/bildung/mid\\_39216.html](http://www.esteburg.de/bildung/mid_39216.html)



## Förderverein Historischer Kornspeicher Freiburg



### KURSE

- Kinder-Uni, in den Sommerferien
- Experimente im Windkanal
- Bewegungsmelder selbst gebaut

#### Adresse

Elbstraße 2  
21729 Freiburg (Elbe)

[www.kornspeicher-freiburg.de/kinder-uni](http://www.kornspeicher-freiburg.de/kinder-uni)



## AG Astronomie Athenaeum



### VORTRÄGE

Astro Abende mit spannenden Vorträgen der Astronomie AG, z. B.:

- Klima auf der Venus
- Weltraumwetter
- Neutronenstern
- Das Klima auf Exoplaneten in der habitablen Zone

#### Adresse

Harsefelder Straße 40  
21680 Stade

[www.athe-forscht.de](http://www.athe-forscht.de)



## Mühlenverein Venti Amica e. V.



### FÜHRUNGEN

- Wie funktioniert eine Mühle?
- Flügelsignale bei Windmühlen

#### Adresse

Hinterstraße 10f  
21723 Hollern-Twielenfleth

[www.windmuehle-hollern-twielenfleth.de](http://www.windmuehle-hollern-twielenfleth.de)



## Stadtwerke Buxtehude



### FÜHRUNGEN

- Wie funktioniert ein Wasserwerk?

#### Adresse

Ziegelkamp 8  
21614 Buxtehude

[www.stadtwerke-buxtehude.de/  
stadtwerke/wasserwerksfuehrung](http://www.stadtwerke-buxtehude.de/stadtwerke/wasserwerksfuehrung)



## Natureum Niederelbe



### AUSSTELLUNG, FÜHRUNGEN, EXKURSIONEN

- Umwelt verstehen:  
Weniger Plastik ist Meer und Klima im Wandel
- Der Natur auf der Spur:  
Ökosystem Wald und Tiere kennenlernen
- Lebensader Elbe: Ebbe/Flut und Vogelzug erleben
- Bernstein schleifen: Gold an der Küste

#### Adresse

Neuenhof 8  
21730 Balje

[www.natureum-niederelbe.de/aktuell/  
veranstaltungen](http://www.natureum-niederelbe.de/aktuell/veranstaltungen)



## Museum Schwedenspeicher

### AUSSTELLUNG, FÜHRUNGEN, KINDERGEBURTSTAGE

- Von der Steinzeit bis zur Bronzezeit
- Bautechniken im Mittelalter
- Einblicke zu naturwissenschaftlichen Methoden/  
Techniken der Archäologie

**museen**  
**stade** SCHWEDENSPEICHER  
KUNSTHAUS  
FREILICHTMUSEUM  
HEIMATMUSEUM

#### Adresse

Wasser West 39  
21682 Stade

[www.schule.museen-stade.de/  
besuch-museum](http://www.schule.museen-stade.de/besuch-museum)

## Freilichtmuseum auf der Insel

### FÜHRUNGEN

- Bienen und Wildinsekten
- Getreideverarbeitung

#### Adresse

Auf der Insel 2  
21682 Stade

[www.museen-stade.de/veranstaltungen-fuehrungen](http://www.museen-stade.de/veranstaltungen-fuehrungen)



## Deutsches Feld- und Kleinbahnmuseum e. V.



### AUSSTELLUNG, FAHRTEN

- Handwerk zum Mitmachen
- Fahrten mit der historischen Feldbahn
- Besichtigung einer kleinen Ausstellung

#### Adresse

Bahnhofstraße 3  
21717 Deinste

[www.kleinbahndeinste.wordpress.com](http://www.kleinbahndeinste.wordpress.com)



## Buxtehude-Harsefelder Eisenbahnfreunde e. V.



### AUSSTELLUNG

- Einblick in die Eisenbahngeschichte
- Besichtigung zahlreicher historischer Fahrzeuge; Modellanlage
- Deutschlands ältester Drehgestell-Triebwagen
- Technik zum Anfassen und Mitmachen

#### Adresse

Am Bahnhof Süd 7  
21698 Harsefeld

[www.bhef.club/Aktuelles](http://www.bhef.club/Aktuelles)



## hochschule 21



### KURSE, WORKSHOPS

- Technik-Workshops
- Tag der Technik
- Dual Day – Der Studieninformationstag der hochschule 21
- MINT-Camp für Mädchen des Soroptimist International Clubs Buxtehude
- MINT-Workshops (z.B. Löten, Robotik, Gebäudetechnik)

#### Adresse

Harburger Straße 6  
21614 Buxtehude

[www.hs21.de/unser-profil/termine-und-events](http://www.hs21.de/unser-profil/termine-und-events)



## Mulsumer Heimat- und Kulturverein e. V.



### FÜHRUNGEN

- Einblicke in die Technik der Mühle „Anna-Maria“
- vom Korn zum Mehl
- Vorführungen alter Landwirtschaftstechniken (z. B. Mais häckseln früher)
- Tinster Hohemoor mit Moor- und Torfstichlehrpfad

#### Adresse

Immenhof 2  
27449 Kutenholz-Mulsum

[www.mulsum-heimat-kultur.jimdofree.com](http://www.mulsum-heimat-kultur.jimdofree.com)



## Kinder Jugend Nachmittag, KiJuNa, Heimatverein Helmste e. V.



### KINDERTREFF/EXKURSIONEN

- MINT-Experimente
- Natur-Exkursionen

#### Adresse

Drift 16  
21717 Helmste

[www.helmste.de](http://www.helmste.de)



## AIRBUS Aerostructures GmbH – Berufsausbildung Stade / Abt. HOGVS –

# AIRBUS

### FÜHRUNGEN

- Werksführungen & Besichtigungen der Ausbildungsstätten der AIBUS Aerostructures GmbH Stade
- Kennenlernen der Werkstoffeigenschaften von kohlefaserverstärktem Kunststoff (CFK) & Einblick in die Technik des weltweit führenden Luftfahrtunternehmens
- Kennenlernen der Ausbildungsberufe und persönlicher Austausch AIRzubi's und Informationen rund um die angebotenen Ausbildungsberufe & Dualen Studiengänge:
  - Kunststoff- und Kautschuktechnologie und Kunststoff- und Kautschuktechnologin Fachrichtung Faserverbundtechnologie
  - MechatronikerIn
  - InformatikerIn für Daten- und Prozessanalyse
- Praktische Unterstützung bei der Berufsorientierung inkl. Bewerbungstraining

#### Adresse

Vocational Training Site Stade – HOGVS  
Airbus-Straße 2  
21684 Stade

[www.airbus.com](http://www.airbus.com)

[www.airbus.com/en/careers/apprentices-and-pupils/apprenticeship-in-germany](http://www.airbus.com/en/careers/apprentices-and-pupils/apprenticeship-in-germany)



## Im Grünen zu Hause



### FÜHRUNGEN, EXKURSIONEN

- Umweltbildung, Waldpädagogik
- Wiesenkribbeln – wir lernen den Lebensraum der Insekten kennen
- Streuobstpädagogik

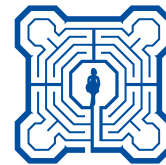
#### Adresse

Etzhornweg 9a  
27449 Mulsum

[www.imgruenenzuhause.net](http://www.imgruenenzuhause.net)



## DGhK Regionalverein Niedersachsen/Bremen e. V. Deutsche Gesellschaft für das hochbegabte Kind



### KURSE UND WORKSHOPS

- DGhK MINT-Tage Stade am Gymnasium Athenaeum
- Analoge und digitale Tools und Techniken mit Materialien, Elektronik, Mechanik, Programmiersprachen
- z. B. Bau von Solarfahrzeugen oder Windkraftanlagen, Lösen von interaktiven Rätseln, virtuelle Games

#### Adresse

Schleusenstraße 83  
26670 Uplengen

[www.dghk-nds-hb.de](http://www.dghk-nds-hb.de)



## Museum Altes Land



### AUSSTELLUNGEN, FÜHRUNGEN

- Obstbau; Maschinen
- Wasserbau erleben – Landschaft in Gezeiten

#### Adresse

Westerladekop 4  
21635 Jork

<https://museum-altesland.jork.de/museen/museum-altes-land>



# MINT-Projekte im Landkreis Stade



**Wirtschaftsförderung Landkreis Stade GmbH/  
IT-SpezialistInnen der modevo GmbH**

**w:f** *Wirtschaftsförderung  
Landkreis Stade GmbH*

**MODEVO**

**it** **macht  
Schule** Initiative zur Verbesserung  
der IT-Berufsorientierung  
für den Landkreis Stade

## IT MACHT SCHULE

- Praktikum
- ein aus Mitteln des europäischen Sozialfonds gefördertes Projekt in Zusammenarbeit mit der Wirtschaftsförderung Landkreis Stade GmbH und den IT-SpezialistInnen der modevo GmbH. Ziel ist die Entlastung von kleinen und mittelständischen regionalen Unternehmen bei der Praktikumsbetreuung mithilfe einer modernen Lernplattform voller praxisorientierter Aufgaben aller IT-Ausbildungsberufe

### Adresse

Große Schmiedestraße 6  
21682 Stade

**[www.wf-stade.de](http://www.wf-stade.de)**  
**[www.it-macht.schule](http://www.it-macht.schule)**



## Bildungsbüro Landkreis Stade

Zahlreiche regionale Unternehmen und Institutionen unterstützen die Projekte des Bildungsbüros des Landkreises Stade, so z.B. Airbus Operations GmbH, Aluminium Oxid Stade GmbH, DOW Deutschland Anlagengesellschaft mbH, Eisbär Eis GmbH, Fraunhofer IFAM Stade, Hacker School Hamburg, Industrie- und Handelskammer Stade für den Elbe-Weserraum, NDB Elektrotechnik GmbH & Co. KG, OLIN Blue Cube Germany Assets GmbH & Co. KG, RPC Verpackungen Kutenholz GmbH, Unilever Deutschland Produktions GmbH & Co. oHG.

### MINTeresse wecken – MINTalente entdecken

Betriebserkundungsreihe für MINTeressierte RealschülerInnen der 9. Klasse. Partnerunternehmen laden für einen Tag zum „Schnuppern“ ein und die SchülerInnen lernen im Rahmen von kleinen Projekten die verschiedenen Tätigkeiten im MINT-Bereich näher kennen.

### Fit für MINT-Berufe

Monatliche Arbeitsblätter, eine Abschluss Klausur und attraktive Preise zur Förderung der Mathematikkompetenzen im Übergang Schule – Berufsausbildung.

### Fit in Mathe

Förderung der Mathematikkompetenzen im Übergang Schule – Studium. Monatliche Arbeitsblätter sollen auf die Mathematik Anforderungen in naturwissenschaftlich-technischen Studiengängen vorbereiten.

### Hacker School

Programmierkurse für Jugendliche im Alter von 11-15 Jahren mit Einblicken in die Welt der IT.



**BILDUNGS**LANDKREIS  
**LOTSE**STADE

#### Adresse

Am Sande 2

21682 Stade

[www.bildungslotse.info](http://www.bildungslotse.info)



## Gruppen-Angebote der Region

Diese Angebote richten sich in erster Linie an Gruppen (z. B. Kindergeburtstage, Schulklassen), teilweise könnt ihr euch jedoch auch hier „einzeln“ anmelden. Infos zu den Anmeldebedingungen findet ihr auf der jeweiligen Homepage.



### Elbe Kliniken/OsteMed Schülerakademie ELSA

#### KURSE

- Mord unter dem Mikroskop
- ALU forever
- Strahlung erleben
- Wenn die Pfanne den Kopf verliert
- Was esse ich da eigentlich?



**ELBE KLINIKEN**

STADE · BUXTEHUDE

#### Adresse

Bremervörder Straße 111  
21682 Stade

[www.elbekliniken.de/de/elsa](http://www.elbekliniken.de/de/elsa)



## Jägerschaft LK Stade e. V., Lernort Natur



### LERNORT NATUR MOBIL

- Vermittlung von Natur- und Lebensraumbeziehungen und ökologischen Zusammenhängen
- Kennenlernen der heimischen Tierarten
- Umgang mit Wildtieren
- Beratung zu Fachthemen aus Wild, Jagd und Natur

#### Adresse

Am Ruthenstrom 1  
21706 Drochtersen

[www.jaegerschaft-stade.de](http://www.jaegerschaft-stade.de)



## feel wood GbR



### WORKSHOPS, KURSE, FÜHRUNGEN

- Waldpädagogik
- Auswirkungen des Klimawandels
- Wald und Klima
- Bildung für nachhaltige Entwicklung
- Wald und Gesundheit

#### Adresse

Kirchweg 78  
21717 Deinste

[www.feelwood.org](http://www.feelwood.org)





## Fraunhofer-Institut für Fertigungstechnik und Angewandte Materialforschung IFAM | Automatisierung und Produktionstechnik



### FÜHRUNGEN, KURSE

- Rundgang durch die Forschungshallen
- Programmieren für AnfängerInnen
- Infotage für Auszubildende und Studierende

#### Adresse

Ottenbecker Damm 12  
21684 Stade

[www.ifam.fraunhofer.de](http://www.ifam.fraunhofer.de)



## Dow Deutschland Anlagengesellschaft mbH Werk Stade



### FÜHRUNGEN

- Werkbesichtigungen & Anlagenführungen
  - Welche Dow Produkte begleiten uns im Alltag?
  - Was passiert bei der Chlor-Alkali-Elektrolyse?
  - Was macht die Lage des Industrieparks Stade so besonders?
- Praxistage im Ausbildungszentrum zur Berufsorientierung
  - Schülerpraktikum
- Kennenlernen der Ausbildungsberufe, Informationen rund um die angebotenen Ausbildungsberufe & Dualen Studiengänge:
  - ChemikantIn, ChemielaborantIn, ElektronikerIn für Automatisierungstechnik, ElektronikerIn für Betriebstechnik, IndustriemechanikerIn
  - Elektrotechnik, Maschinenbau

#### Adresse

Bützflether Sand  
21683 Stade

<https://de.dow.com/de-de/standorte/stade.html>



## Faby Fruchtgroßhandel GmbH & Co. KG



### FÜHRUNGEN

- Wie entsteht deine Lieblings-Apfelsorte?  
Staunen und probieren!
- Modernste Technik trifft auf Mutter Natur
- Was es heißt, Hand in Hand mit der Natur zu arbeiten
- Wie kommt dein Apfel in den Supermarkt?  
Von der Ernte über die Verpackung bis zum Transport

#### Adresse

Sandhörn 1  
21720 Steinkirchen

[www.fabyfrucht.de](http://www.fabyfrucht.de)



## Klimawerkstatt im Landkreis Stade e. V.



**KLIMAWERKSTATT**  
ENERGIEEFFIZIENZ IM LANDKREIS STADE

### KURSE, WORKSHOPS

- Klimapioniere - Energie und Ressourceneffizienz im Landkreis Stade (ein gemeinsames Projekt mit der hochschule 21)
  - Hauptthemen: Energieeinsparung und Klimaschutz
- Lernerlebnis Energie
  - Themen:
    - Zusammenhänge zwischen der Energiewende und dem Stromnetzausbau in Deutschland
    - Strom und Wärme aus der Sonne
    - Energie erleben und verstehen

#### Adresse

Hansestraße 18  
21682 Stade

[www.klimawerkstatt-stade.de](http://www.klimawerkstatt-stade.de)



## SIA, Schüler-Ingenieur-Akademie

In Zusammenarbeit mit PartnerInnen aus der Industrie, Handwerk und ausgewählten Hochschulen werden die SchülerInnen aus dem beruflichen Gymnasium Technik in das ingenieurmäßige Arbeiten in Form einer Facharbeit eingeführt.

### THEMENSCHWERPUNKTE

- Energie und Umwelt
- Medizintechnik
- Automatisierung



[www.athenaeum-stade.de](http://www.athenaeum-stade.de)  
[www.jobelmannschule.de](http://www.jobelmannschule.de)



## Naturschutzamt Landkreis Stade

### LEIHMATERIAL

- Wald- und Wasserkiste des Naturschutzamtes kann ausgeliehen werden
- Anleitungen & „Forscherutensilien“ zum Naturerleben
- Lebensräume Wald und Wasser lassen sich mit allen Sinnen und natürlich mit viel Spiel und Spaß erforschen



### Adresse

Am Sande 2  
Gebäude B  
21682 Stade

[www.landkreis-stade.de](http://www.landkreis-stade.de)



## Herbstakademie Stade

Eine Woche MINT in den Herbstferien,  
Experimentieren wie bei Jugend forscht:

### Mathematik/Informatik

- Mathematische Spieltheorie, Algorithmen für Quantencomputer

### Astronomie: Astrofotografie

- wissenschaftliches Fotografieren mit Teleobjektiven

### Biologie

- Vergleich unserer Sinnesorgane mit Sensoren, Populationsmodelle, biologische Regelkreise, Beobachtungen mit Zeitraffer und Fotofallen, autonome Gewächshäuser

### Physik

- Bau und Test eines Teleskops, Quantencomputers, Newton Fensterprismas, Zoom-Mikroskops, Sonnentekops oder des historischen Galileo-Teleskops

### Technik

- sind z. B. autonome Systeme, Roboter, Drohnen, Raketen, Wettrennen und Wettbewerbe, Solarenergie, Windenergie, Wasserstoff in Energiesystemen, Wärmepumpen



**JOBELMANN - SCHULE**  
Berufsbildende Schulen I Stade

*starke Schule - starke Zukunft - starke Region*



Industrie- und Handelskammer  
Stade für den Elbe-Weser-Raum

[www.athenaeum-stade.de](http://www.athenaeum-stade.de)

[www.gesamtschule-stade.de](http://www.gesamtschule-stade.de)

[www.jobelmannschule.de](http://www.jobelmannschule.de)

[www.vlg-stade.de/de](http://www.vlg-stade.de/de)

In Zusammenarbeit mit der IHK



## BUND Kreisgruppe Stade

### ARBEITSGRUPPEN, KINDERGEBURTSTAGE

- Ökologische Kindergeburtstage
- Umwelt AG
- Erlebnis Vor- und Nachmittage



#### Adresse

Am Bohrfeld 8, 21684 Stade

[www.bund-stade.de](http://www.bund-stade.de)



## Landschaftsverband Stade

### MUSEUMSPÄDAGOGISCHE WOCHE

- Wozu baut man Kreide ab?
- Wie wird Zement hergestellt?
- Was kann man mit Feuerstein machen?



#### Adresse

Johannisstraße 3, 21682 Stade

[www.landschaftsverband-stade.de](http://www.landschaftsverband-stade.de)



## Handwerkskammer Braunschweig-Lüneburg-Stade



Handwerkskammer  
Braunschweig-Lüneburg-Stade

### KURSE

- Berufsorientierung im TZH Stade (BOGY - Berufsorientierung für Gymnasien)
- Handwerksrallye
- AusbildungsbotschafterIn für Schulen

#### Adresse

Technologiezentrum Stade  
Rudolf-Diesel-Straße 9, 21684 Stade

[www.hwk-bls.de](http://www.hwk-bls.de)



## Composite Technology Center / CTC GmbH (An Airbus Company)



we are  
composites

an AIRBUS company

### FÜHRUNGEN

- Firmenbesichtigung des in Deutschland führenden Zentrums für Forschung und Entwicklung im Bereich Design und Fertigung von großen und komplexen Bauteilen aus Verbundwerkstoffen
- Summer Schools (auf Anfrage)

#### Adresse

Airbus-Straße 1  
21684 Stade

[www.ctc-composites.com/de](http://www.ctc-composites.com/de)



## REEW Regional Energie Elbe Weser gGmbH



**REEW**  
RegionalEnergie  
Elbe-Weser gGmbH

### EXPERIMENTE

- Energie-Experimente zum Basteln, Konstruieren, Ausprobieren, Erleben, Experimentierboxen
- Oekotrainer treibt elektrische Eisenbahn durch Muskelkraft
- Fahrradkino: eigenen Strom für den Kinoabend produzieren

#### Adresse

Schützenstraße 5  
21726 Oldendorf

[www.regionalenergie-elbe-weser.de/  
veranstaltungen](http://www.regionalenergie-elbe-weser.de/veranstaltungen)

# Weitere Angebote

Es lohnt sich bei diesen Anbietern zu schauen, ob z. B. die Feuerwehren oder das THW beim „Tag der offenen Tür“ spannende Einblicke gewähren.

Die Jugendpflegen des Landkreises Stade haben ebenfalls interessante Angebote im MINT-Bereich und freuen sich auf euren Besuch!

## Jugendpflegen im Landkreis Stade

[www.landkreis-stade.de/kreisjugendpflege](http://www.landkreis-stade.de/kreisjugendpflege)

- Oldendorf
- Steinkirchen
- Fredenbeck
- Himmelpforten-Hammah
- Jork
- Nordkehdingen
- Himmelpforten-Düdenbüttel
- Harsefeld
- Drochtersen
- Himmelpforten
- Horneburg
- Hansestadt Stade
- Lühe
- Apensen
- Hansestadt Buxtehude

## DRK Kreisverband Stade

[www.mehr-als-blaulicht.de](http://www.mehr-als-blaulicht.de)

## Johanniter-Unfallhilfe e. V.

[www.johanniter.de](http://www.johanniter.de)

## THW Ortsverband Stade

[www.thw-stade.de](http://www.thw-stade.de)

## Feuerwehren im Landkreis Stade

[www.feuerwehr.niedersachsen.de](http://www.feuerwehr.niedersachsen.de)

## Landvolk Niedersachsen, Landesbauernverband e. V.

[www.tag-des-offenen-hofes-niedersachsen.de](http://www.tag-des-offenen-hofes-niedersachsen.de)



COMPOSITES  
UNITED

## Kontakt und Impressum

Herausgeber:

**Composites United e.V.**

Geschäftsstelle Stade

Ottenbecker Damm 12, 21684 Stade

[info@composites-unity.com](mailto:info@composites-unity.com)

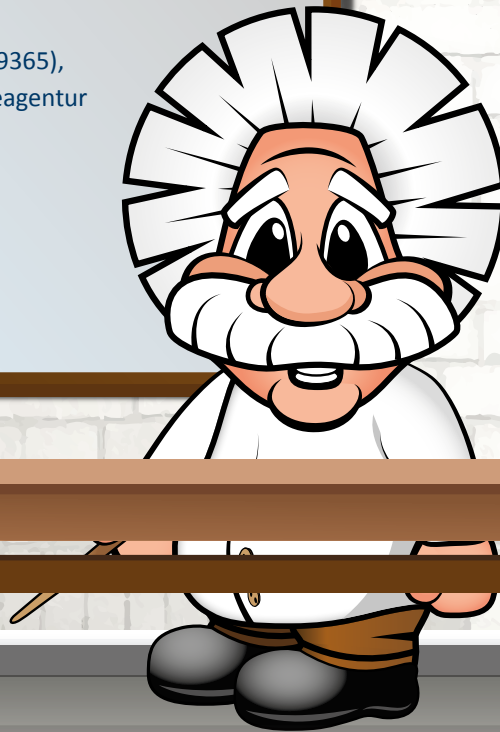
2. Auflage, November 2023

Bilder: Composites United e.V.,

Shutterstock (695763397, 1261236652, 1493169365),

Illustration „kleine Einsteine“: Bestmarke Werbeagentur

Gestaltung und Umsetzung: [www.bestmarke.de](http://www.bestmarke.de)





Mit der Schaffung des MINT-Clusters „JuMaMi“ werden die Angebote außerschulischer PartnerInnen als regelmäßig stattfindende, wiederkehrende und betreute Angebote vor Ort verankert. In nahezu allen Samtgemeinden und Städten des Landkreises Stade gibt es Jugendräume, Vereine und Treffs, die von Kindern und Jugendlichen in der Freizeit besucht werden. Diese werden im dreijährigen Projekt mit eingebunden, damit möglichst viele Mädchen und Jungen unabhängig von der Mobilität und angepasst an ihren Alltag erreicht werden.

Ein weiteres Ziel des vom Bundesministerium für Bildung und Forschung (BMBF) geförderten Projektes ist es, die zahlreichen Einzelangebote von Organisationen, Vereinen, Unternehmen und Bildungsträgern, die MINT-Angebote im Portfolio haben, zu bündeln. Dieser Katalog soll einen Beitrag dazu leisten.

GEFÖRDERT VOM